

LAVICE S OPĚRADLEM



6 ks

STOJAN NA KOLA



2 ks
-6 kol

ODPADKOVÝ KOŠ



2 ks

2

Hlavní projektant	Zodp. projektant	Vypracoval	Kontroloval	<p>projektová kancelář</p> <p>Marcela Sedlářová</p> <p>Nám.T.G.Masaryka 588, 760 01 Zlín, IČO: 65795954 tel. + 420 607 543 000; aspk@aspk-zl.cz</p>	
M.Sedlářová	M.Sedlářová	M.Sedlářová	Ing. Prokůpek		
INVESTOR: MĚSTO OTROKOVICE				FORMÁT	STUPEŇ
OTROKOVICE - REVITALIZACE ROŠ - CHODNÍK NA ZÁPADNÍM BŘEHU SO 101 CHODNÍK				DATUM	DSPS
				Č.Z.	
SCHEMA MOBILIÁŘE				MĚŘ.	Č.V.
					10-6

Lavička s opěradlem délky 1,8 m

Varianty:

tropické dřevo

Charakter konstrukce:

ocelová konstrukce spojená s dřevěnými deskami pomocí šroubových spojů z nerezů.

Povrchová úprava:

ocelová konstrukce bočnic je opatřena ochrannou vrstvou zinku a práškovým vypalovacím lakem.

Nosná kostra:

dvě bočnice svařené z ocelových trubek čtvercového profilu a výpalků z ocelového plechu.

Sedák:

3 desky z masivního dřeva obdélníkového průřezu, délky 1718 mm.

Opěradlo:

2 desky z masivního dřeva obdélníkového průřezu, délky 1800 mm.

Barevnost:

odstíny polyesterových práškových laků v jemné struktuře mat dodávaných standardně

Ostatní odstíny dle vzorníku RAL jsou k dispozici na požádání.

Kotvení:

kotvení na dlažbu do betonového základu pomocí závitových tyčí.

Všechny prvky městského mobiliáře musí být řádně ukotveny podle podkladů výrobce, v opačném případě hrozí při neopatrném užívání převrnutí výrobku, za jehož následky nenese výrobce žádnou odpovědnost.

Hmotnost:

LV151b 24,9 kg

LV151t 31,3 kg

LV151y 39,1 kg

Opce:

jiná než standardní barva.



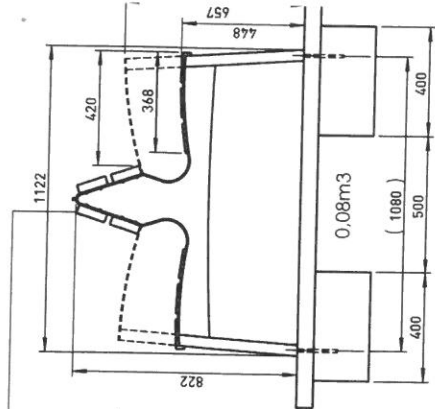
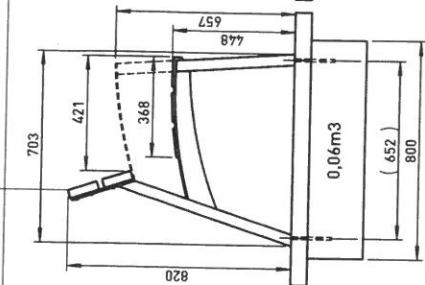
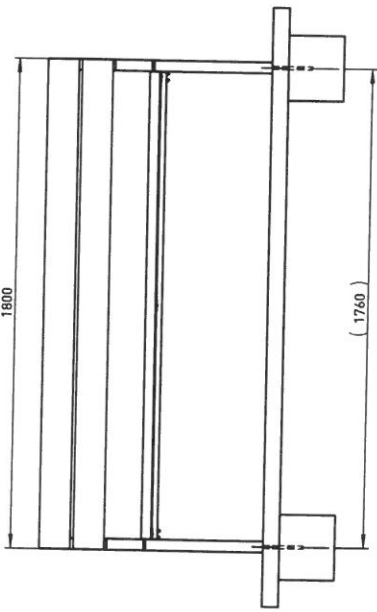
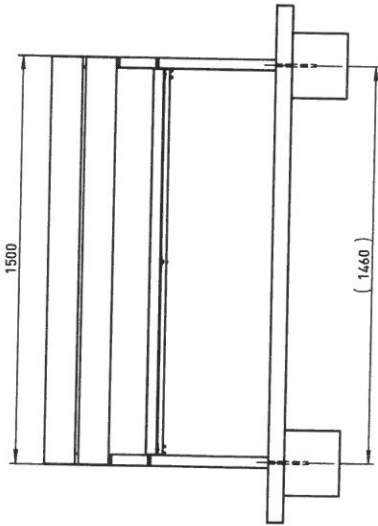
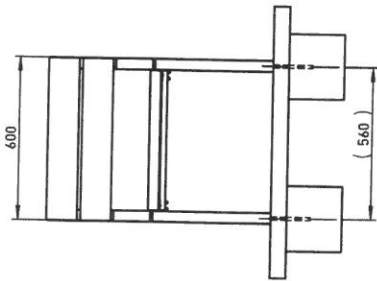
tropické dřevo

LAVICE S OPĚRADLEM

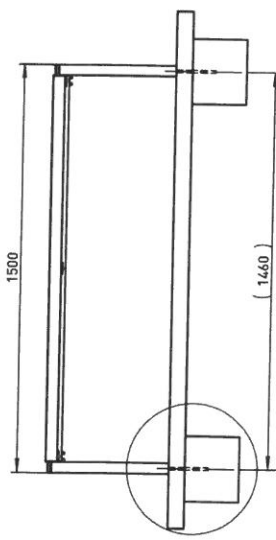
V152/157/162/167/172/177/182/187/252/257/752/757

LV150/155/170/175/250/255/750/755
LV350/355/450/455

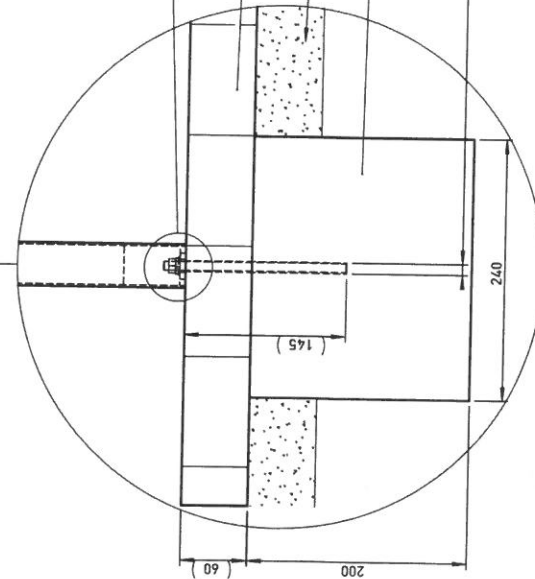
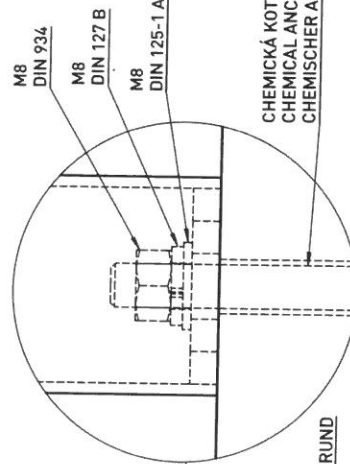
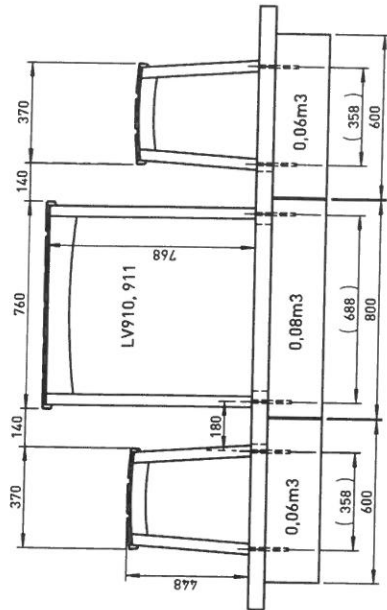
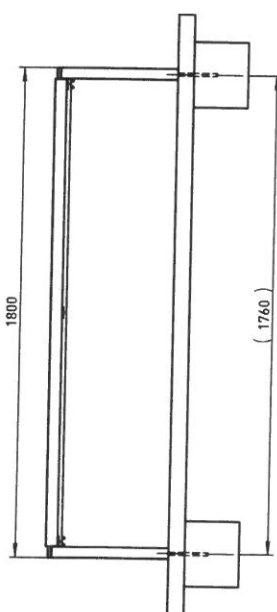
LV151/156/161/166/171/176/181/186/251/256/751/756
LV351/356/451/456



LV110/210/710



LV111/211/711

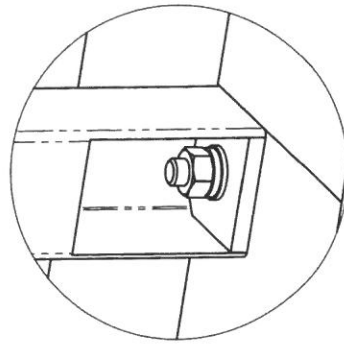


DLAŽBA / PAVEMENT / PFLASTERUNG

PODSYP / GRAVEL SUB-BASE / KIES UNTERGRUND

BETON / CONCRETE C12/15

Ø10
PRŮMĚR VRTÁNÍ
DRILL DIAMETER
BOHRDURCHMESSER



Odpadkový koš čtvercového půdorysu opláštěný tahokovem, se stříškou, objem nádoby 50 l

Varianty:

stříška bez popelníku

Charakter konstrukce:

Povrchová úprava:

Ocelová konstrukce z tahokovu spojená pomocí šroubových spojů z nerez.

Ocelová konstrukce je opatřena ochrannou vrstvou zinku a práškovým vypalovacím lakem.

Nosná kostra:

Svařenec z výpalků z ocelového plechu a trubky čtvercového průřezu.

Opláštění:

4rohové díly tvořené orámovaným tahokovem.

Vnitřní nádoba:

Ohýbaný pozinkovaný plech, objem 50 l

Stříška:

Svařenec z výpalků z ocelového plechu, variantně s popelníkem, zámek s trojhranem.

Barevnost:

Odstíny polyesterových práškových laků v jemné struktuře mat dodávaných standardně

Kotvení:

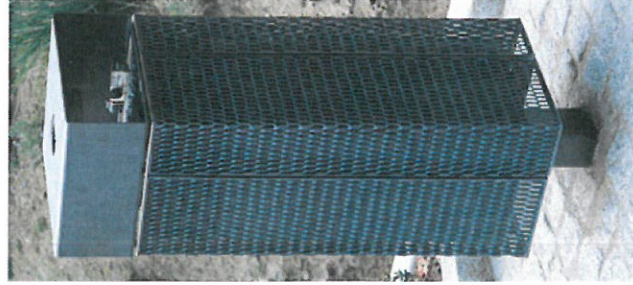
Kotvení pod dlažbu nebo ve zhuťném terénu do betonového základu pomocí závitových tyčí.

Všechny prvky městského mobiliáře musí být řádně ukotveny podle podkladu výrobce, v opačném případě hrozí při neopatrném užívání převrnutí výrobku, za jehož následky nenese výrobce žádnou odpovědnost.

Hmotnost:

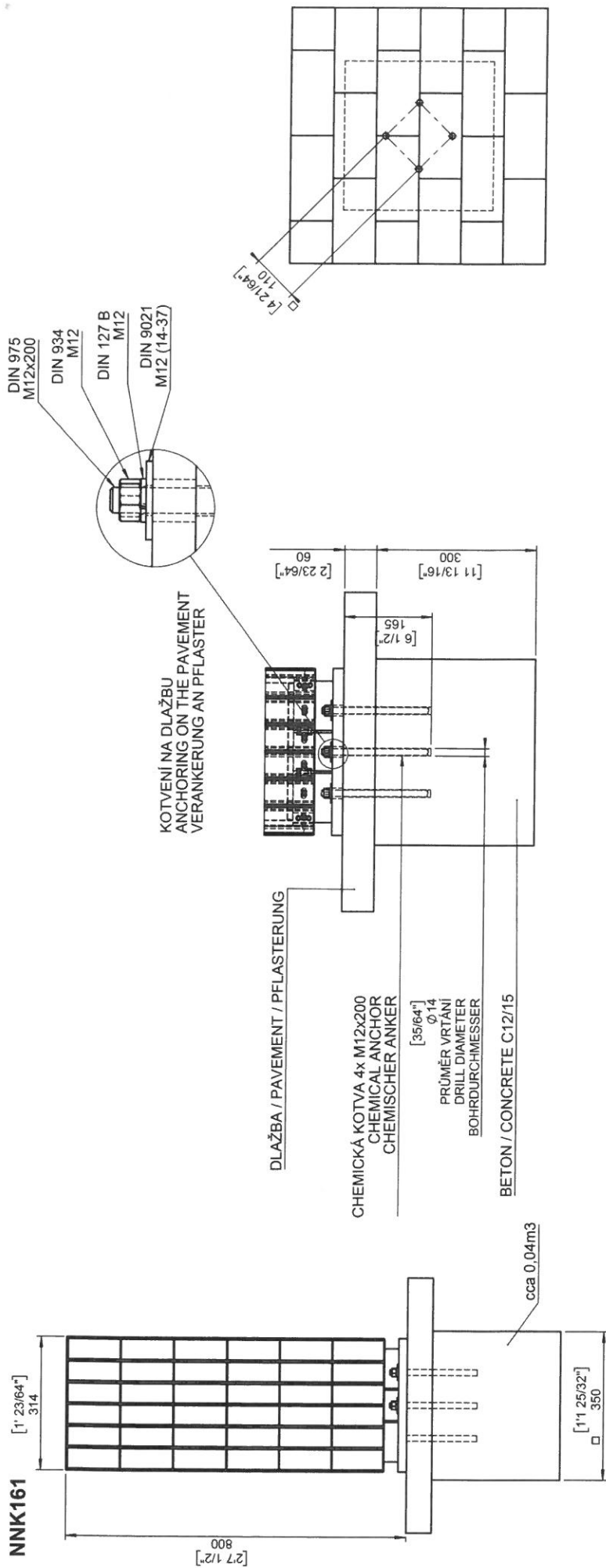
NNK265 41kg

NNK265p42kg



opláštění tahokovem

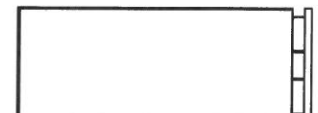
ODPADKOVÝ KOŠ



NNK566



NNK561



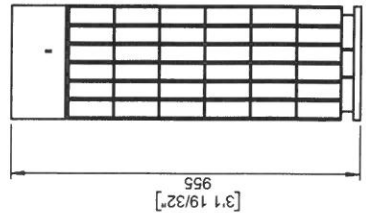
NNK266
NNK366



NNK261
NNK361



NNK166



schema základů
ODPADKOVÝ KOŠ

Stojan na kola celooceľový

Varianty :

stojan pro čtyři kola

stojan pro šest kol

Charakter konstrukce:

oceľová konstrukce umožňující postavení a uzamčení jízdních kol

Povrchová úprava:

opatřena ochrannou vrstvou zinku a práškovým vypalovacím lakem

Tělo:

svařenec z oceľového plechu tloušťek 3, 4 a 8 mm a trubky 60,3×2,9 mm

Půdorysný rozměr stojanu 650×1000 mm (650×1500 mm), výška 850 mm

Barevnost:

odstíny polyesterových práškových laků v jemné struktuře mat dodávaných :

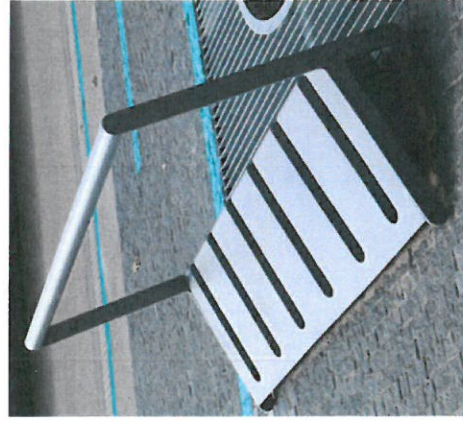
Kotvení:

kotvení do betonového základu ustaveného v rovině dlažby nebo terénu pomocí závitových tyčí M10, variantně volně položeno

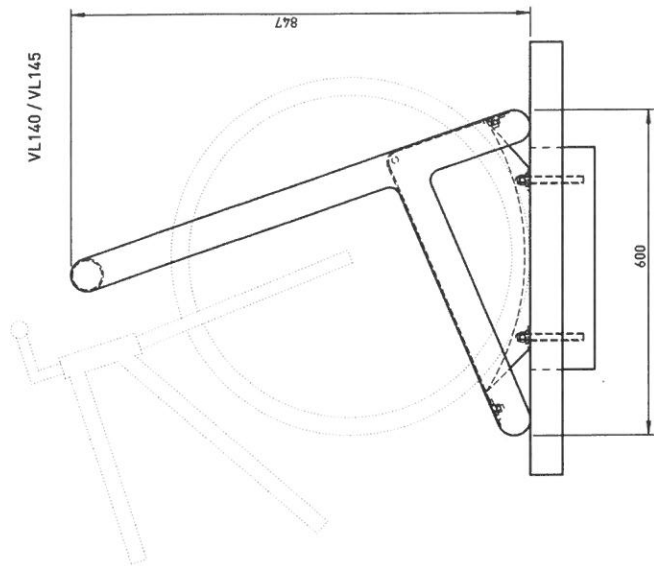
Všechny prvky městského mobiliáře musí být řádně ukotveny podle podkladů výrobce, v opačném případě hrozí při neopatrném užívání převrtnutí výrobku, za jehož následky nenese výrobce žádnou odpovědnost.

Hmotnost:

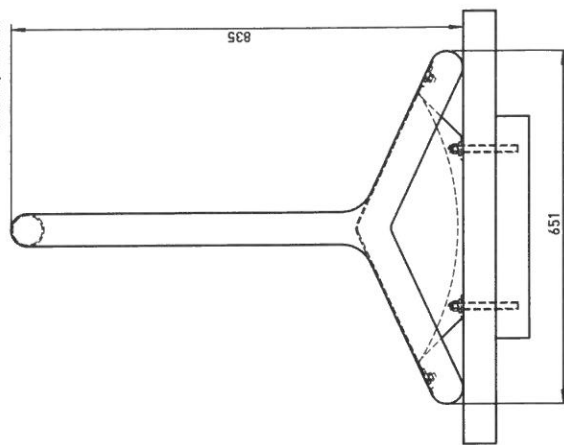
VL140 - 44 kg, VL145 – 60 kg



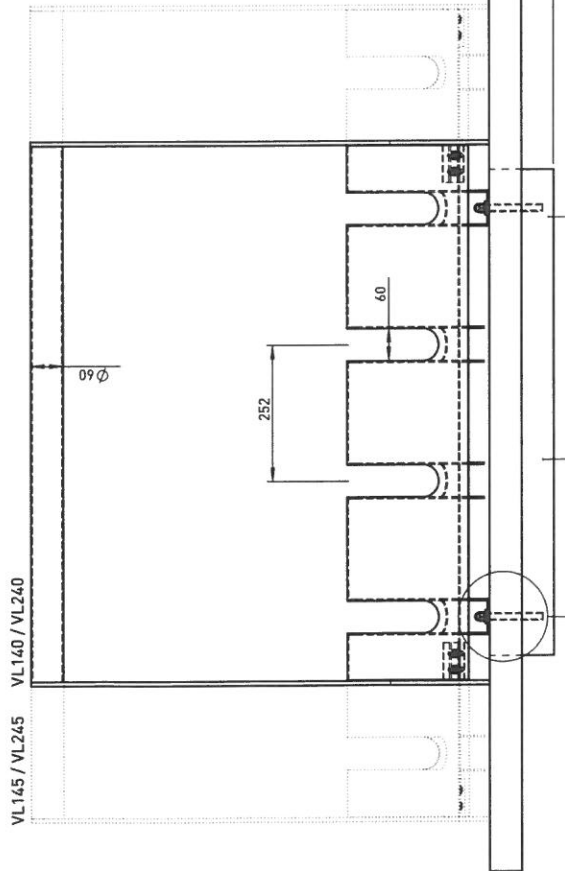
VL140 / VL145



VL240 / VL245



VL145 / VL245 VL140 / VL240



M10
DIN 1587

M10
DIN 127 B

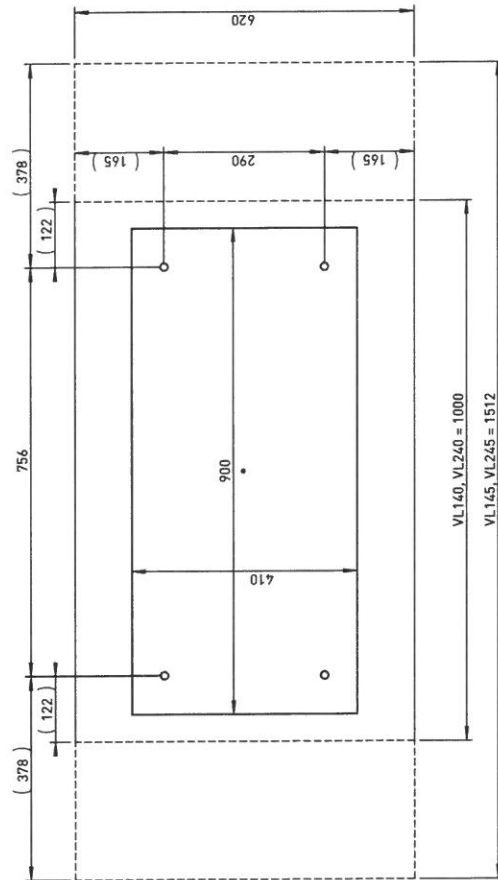
M10 - ø25
DIN 7349

CHEMICKÁ KOTVA 4x M10x120
CHEMICAL ANCHOR
CHEMISHER ANKER

BETON / CONCRETE C12/15
cca 0,02m³

DLAŽBA / PAVEMENT / PFLASTERUNG

BETONOVÝ ZÁKLAD ZHOTOVIT V ÚROVNI DLAŽBY.
NEBO TĚSNĚ POD DLAŽBOU/DLAŽBU POLOŽIT DO BETONU
CONCRETE BASE BUILT AT THE PAVEMENT LEVEL OR CLOSELY
UNDER THE PAVEMENT(PAVEMENT PLACED IN TO THE CONCRETE)
BETONFUNDAMENT IN DER EBENE VON DEM PFLASTER ODER
DICH UNTERDESPFLASTERS (PFLASTER AUF DEM BETON AUF LEGEN)



VL140, VL240 = 1000

VL145, VL245 = 1512

- schema kotvení